

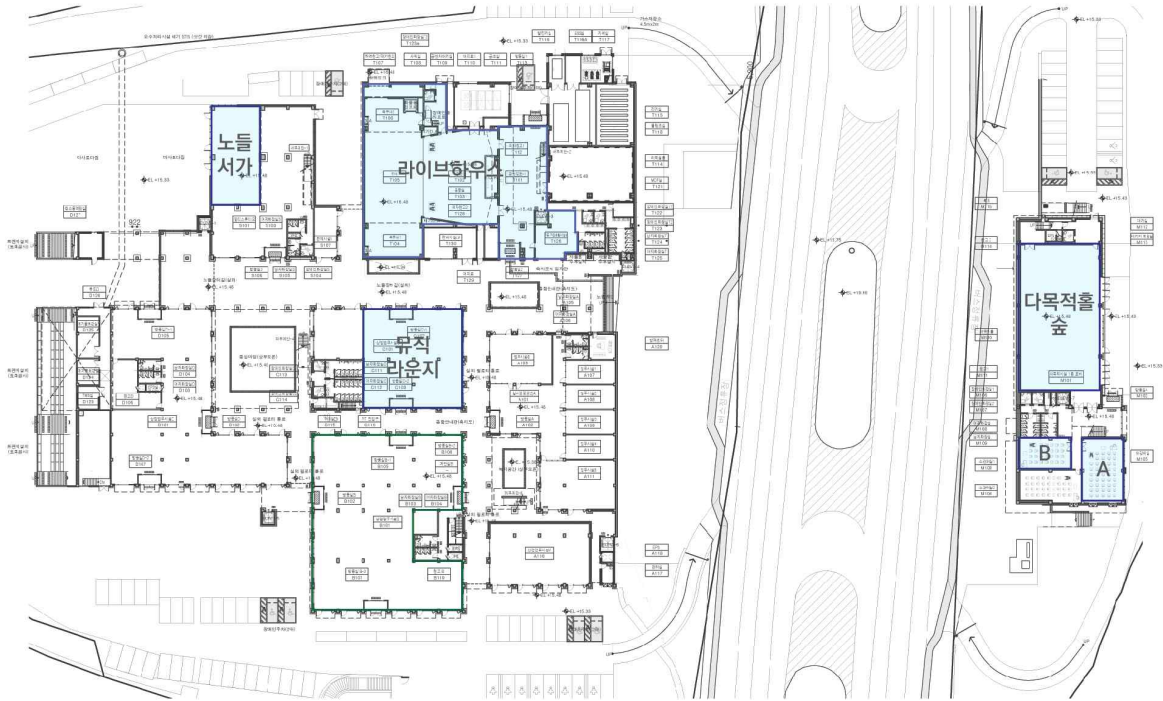
# 노들섬 대관 일반사항

## 1. 대관 일반사항

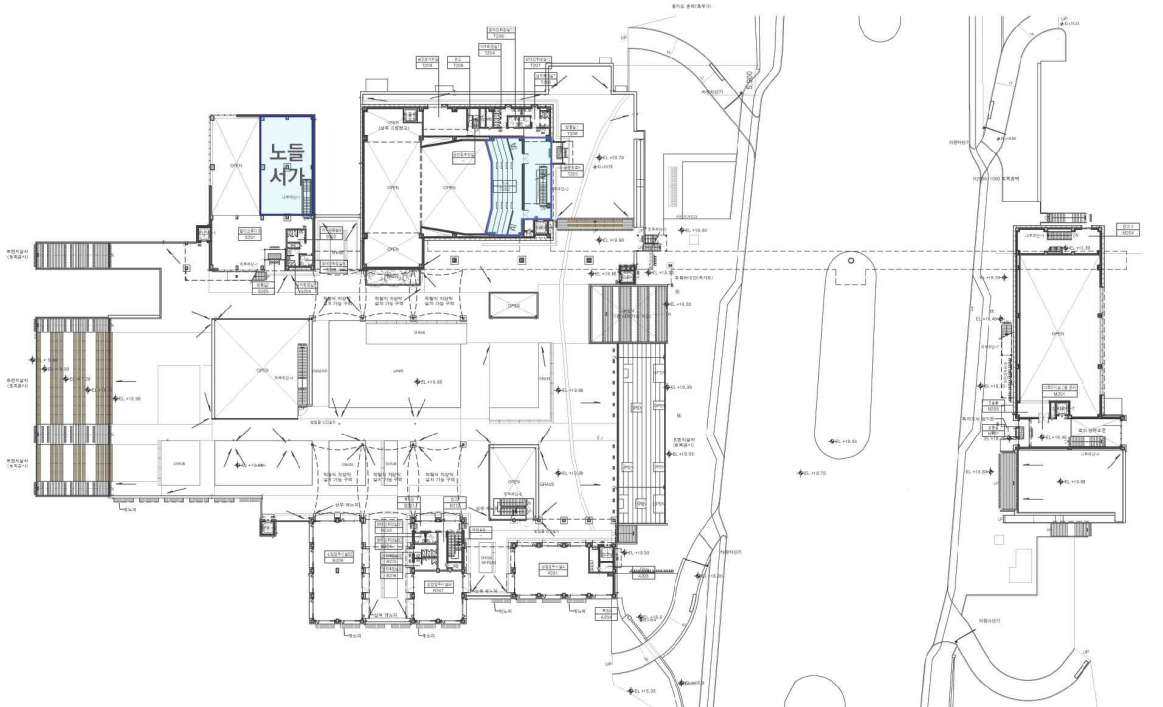
구분		면적(m <sup>2</sup> )	권장 프로그램		
라이브하우스		1,320	대중음악공연, 쇼케이스, 소규모 시상식, 미디어 행사		
다목적 시설	다목적홀 숲	573	전시, 학술행사, 토크콘서트, 기자간담회, 영화 상영, 소규모 대중음악 공연 등		
	세미나실 A	110	회의, 강연, 세미나, 기업교육, 소규모 전시 등		
	세미나실 B	67			
옥외 공간	노들 마당	잔디마당	2,953	페스티벌, 마켓, 야외 페어 등	
		노들스탠드			864
		노들스퀘어			4,038
	기타 옥외 공간	숲 루프탑	516	각각 연계된 실내 공간 대관 프로그램과 연계 사용 대규모 페스티벌 보조 프로그램 공간	
		서가 루프탑	533		
		테라스	192		
		서가 뜰	325		
		마켓 뜰	817		
		라이브하우스 뜰	456		
		다목적홀 뜰	251		
기타 공간	노들서가 1층	211	북콘서트, 책 발매 기념 행사, 세미나 등		
	노들서가 2층	190			
	뮤직라운지 류	395	청음회, 음반 발매 기념 전시 및 행사 등		

# 대관공간 위치도

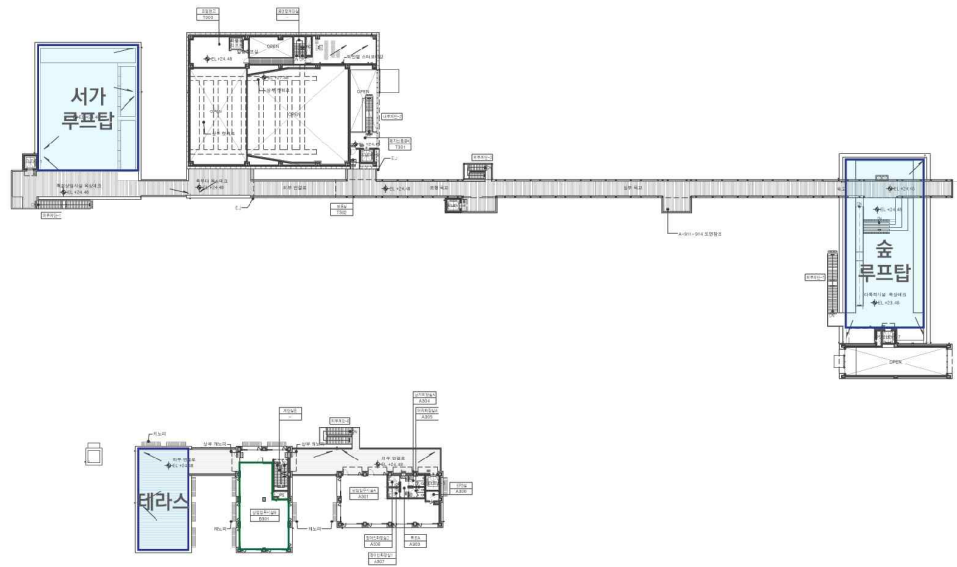
## [실내 1층]



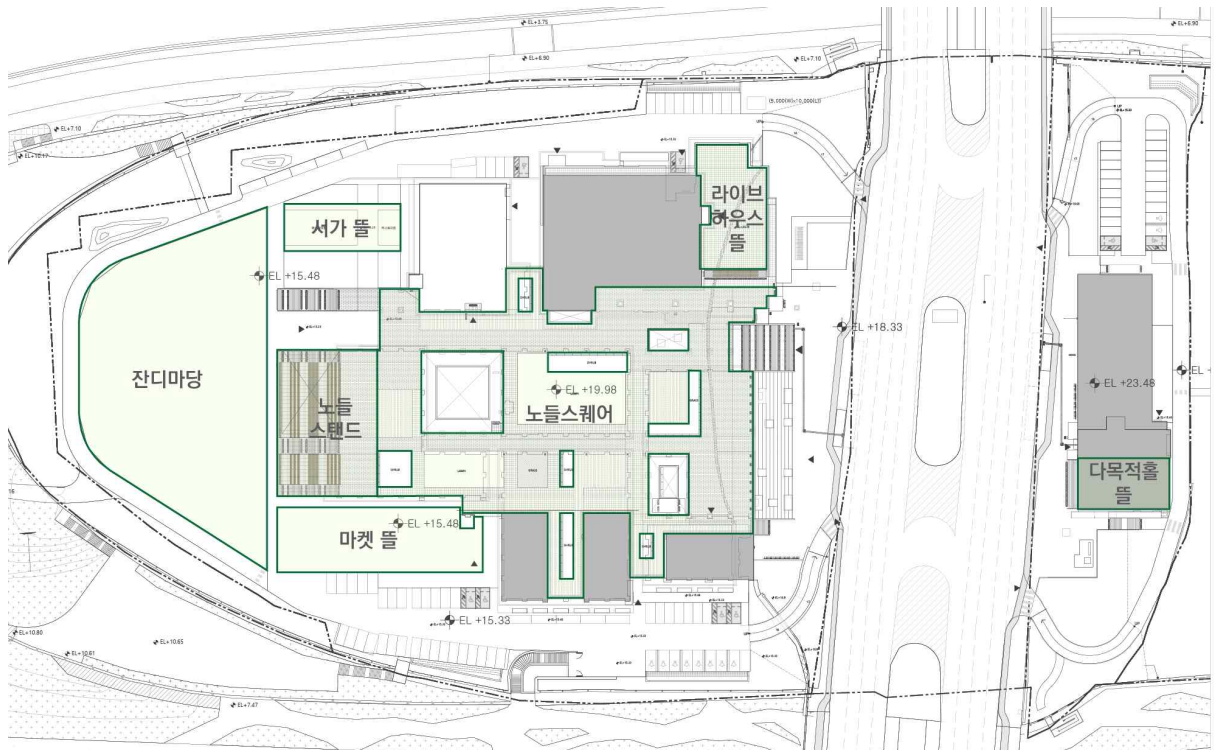
## [실내 2층]



### [실내 3층]



### [야외 공간]



# 노들섬 대관료 기준 <개정 2019.12.13>

- 대관 가능 시간 : 10:00 - 22:00 (일 12시간)
- 모든 대관료는 부가가치세 제외

## 1. 라이브하우스 대관료

### 1-1. 행사 대관료

구분	면적(m <sup>2</sup> )	공연 1회(원/일)	공연 2회(원/일)
평일 대관	1,320	3,200,000	4,800,000
토, 일, 공휴일 대관		4,000,000	6,000,000

- \* 대관료 포함사항 : 음향·조명·악기 장비 일체(오퍼레이터 제외), 하우스 매니저1인, 어셔 5인, 분장실, 로비, 티켓부스
- \* 공연 대관 시간 : 10시~23시

### 1-2. 준비·철수 대관료

구분	면적(m <sup>2</sup> )	오전 (10시-14시)	오후 (14시-18시)	야간 (18시-22시)
평일 대관	1,320	800,000	800,000	800,000
토, 일, 공휴일 대관		1,000,000	1,000,000	1,000,000

- \*철야 대관은 시간당 60만 원의 추가 대관료 부과
- \*철야 대관 시간 : 23시 - 익일 6시

## 2. 다목적 시설 대관료

### 2-1. 다목적홀 숲 행사 대관료

구분	면적(m <sup>2</sup> )	행사 대관(원/일)
평일 대관	573	960,000
토, 일, 공휴일 대관		1,200,000

- \* 대관료 포함사항 : 음향·조명 장비 일체(오퍼레이터 제외), 프로젝터 및 스크린
- \* 행사 대관 시간 : 10시~22시

## 2-2. 다목적홀 숲 준비·철수 대관료

구분	면적(m <sup>2</sup> )	오전 (10시-14시)	오후 (14시-18시)	야간 (18시-22시)
평일 대관	573	240,000	240,000	240,000
토, 일, 공휴일 대관		300,000	300,000	300,000

## 2-3. 세미나실 대관료

구분		면적(m <sup>2</sup> )	대관료(원/시간)
세미나실 A	평일 대관	110	18,000
	토, 일, 공휴일 대관		24,000
세미나실 B	평일 대관	83	14,000
	토, 일, 공휴일 대관		18,000
세미나실 C	평일 대관	67	11,000
	토, 일, 공휴일 대관		15,000

\* 대관료 포함사항 : 강의 테이블, 강의 의자, 강연대, 프로젝터 및 스크린, 화이트보드

## 3. 옥외 공간 대관료

- 옥외 공간을 전일 대관 사용하지 않을 때
  - 3시간 이하는 기본대관료의 35% 징수
  - 3시간 초과 ~ 6시간 이하는 기본 대관료의 70% 징수
  - 6시간 초과 시 기본대관료의 100% 징수

### 3-1. 노들마당 대관료

구분		면적(m <sup>2</sup> )	대관료(원/일)
잔디마당	평일 대관	2,953	4,400,000
	토, 일, 공휴일 대관		5,900,000
노들스탠드	평일 대관	864	1,040,000
	토, 일, 공휴일 대관		1,380,000

구분		면적(m <sup>2</sup> )	대관료(원/m <sup>2</sup> /일)
노들스퀘어	평일 대관	4,038	1,200
	토, 일, 공휴일 대관		1,600

### 3-2. 기타 옥외 공간 대관료

구분		면적(m <sup>2</sup> )	대관료(원/일)
숲 루프탑	평일 대관	516	750,000
	토, 일, 공휴일 대관		1,000,000
서가 루프탑	평일 대관	533	830,000
	토, 일, 공휴일 대관		1,100,000
테라스	평일 대관	192	290,000
	토, 일, 공휴일 대관		380,000
서가 뜰	평일 대관	325	290,000
	토, 일, 공휴일 대관		390,000
마켓 뜰	평일 대관	817	740,000
	토, 일, 공휴일 대관		980,000
라이브하우스 뜰	평일 대관	456	410,000
	토, 일, 공휴일 대관		550,000
다목적홀 뜰	평일 대관	251	230,000
	토, 일, 공휴일 대관		300,000

\*라이브하우스 뜰과 다목적홀 뜰은 각각 라이브하우스, 다목적홀 숲 대관 시 연계 대관만 가능

### 4. 기타 공간 대관료

구분		면적(m <sup>2</sup> )	대관료(원/일)
노들서가 1층	평일 대관	211	380,000
	토, 일, 공휴일 대관		510,000
노들서가 2층	평일 대관	190	350,000
	토, 일, 공휴일 대관		460,000
뮤직라운지 류	평일 대관	395	590,000
	토, 일, 공휴일 대관		780,000

## 5. 대관료 할인·할증 적용 기준

### 5-1. 대관료 할인 적용 기준

- 아래 기준을 기본으로 하되, 행사의 성격, 공간사용의 범위, 광고 및 홍보 정도, 협력 내용 등을 살펴 운영자와 대관자 간의 협의를 통해 대관료를 책정

항목	세부내용	할인율
공공성	- 서울시 혹은 정부기관이 주최(주관, 후원 제외)하는 행사 중 서울시 해당 부서장이 문서로 대관료 감면을 요청한 행사	최대 50%
협력 유치	- 운영자가 협력유치 하는 행사	최대 50%
공동 주최	- 총감독이 승인한 운영자와 공동으로 주최, 주관하는 행사는 감면 가능	별도 협의 (수익·비용 분담 등 별도 조건에 따름)

### 5-2. 대관료 할증 적용 기준

항목	세부내용	할증율
기업 홍보	- 기업 홍보 목적이 명백한 행사	최대 150%
상업 촬영	- 영화, 광고, 방송 촬영을 위한 행사	최대 150%

### 5-3. 장기 대관 할인 적용 기준

- 다목적홀 숲은 장기 대관이 가능하며 장기대관에 따른 할인율은 아래와 같음.
- <5-1 대관료 할인 적용 기준> 적용 시 장기대관 할인율 기준을 적용하지 않음.

기준	할인율
7일 이상 대관	기본대관료의 10%
15일 이상 대관	기본대관료의 20%
30일 이상 대관	기본대관료의 30%