

# IIFE UNESCO 12ª Estratégia de Médio Prazo

2026-2029



**unesco**

Instituto Internacional de  
Planejamento Educacional



## Planejar a educação, construir o futuro

*Do planejamento à ação*



*As designações utilizadas e a apresentação do material ao longo desta publicação não implicam a expressão de qualquer opinião por parte da UNESCO ou do Instituto Internacional de Planeamento Educacional (IPE UNESCO) referente à situação legal dos países, territórios, cidades ou áreas ou das suas autoridades, ou sobre as suas fronteiras ou limites.*

**Publicado por:**

Instituto Internacional de Planeamento Educacional (IPE UNESCO)  
7-9 rue Eugène Delacroix, 75116 Paris, França

**Impresso em 2026 por:**

IPE UNESCO



© UNESCO 2026

Foto da capa com duas meninas: © Anca Milushev / Shutterstock

Foto da capa com menino lendo: © Huges Herves / Hemis.fr

Foto da contracapa do menino sentado: © Asael Anthony / Hemis.fr

Foto da contracapa do docente e da menina: © Happy Mukherjee / Shutterstock



**unesco**

Instituto Internacional de  
Planeamento Educacional

# Conteúdos

4

O planeamento educacional na atualidade

6

Nosso valor agregado

8

Desenvolvimento da capacidade de adaptação

10

Trabalho em conjunto

5

A caminho de 2030

7

Pilares transversais

9

Criação de sistemas robustos

11

Nossos compromissos

# O planejamento educacional na atualidade

O planejamento educacional busca melhorar a aprendizagem e o bem-estar de todos os estudantes, especialmente aqueles mais desfavorecidos, traduzindo as políticas em mudanças significativas na sala de aula. Isso requer políticas que não sejam apenas bem elaboradas, mas também viáveis de implementar, monitorar e manter.

**Em uma era de rápida transformação, a missão do IIPE é garantir que o planejamento leve à ação, construindo pontes entre a elaboração e a implementação de políticas para criar sistemas educacionais inclusivos, adaptáveis e preparados para o futuro.**

Há mais de 60 anos, o IIPE apoia os países no planejamento e na gestão de seus sistemas educacionais para tornar essa visão uma realidade.

Com base nesse legado, a Estratégia de Médio Prazo (EMP) 2026-2029 concentra-se em apoiar a implementação e a sustentabilidade de políticas educacionais que ampliem o acesso, promovam a equidade e melhorem os resultados de aprendizagem.

A nova EMP do IIPE aborda um duplo desafio: apoiar as reformas necessárias para alcançar o Objetivo de Desenvolvimento Sustentável 4 (ODS 4) e, ao mesmo tempo, contribuir para o desenvolvimento da agenda mundial de educação depois de 2030. Isso requer abordagens de planejamento práticas e orientadas para resultados que proporcionem um impacto mensurável e sustentável num prazo reduzido, mantendo-se abertas à inovação e à previsão.

**Martín Benavides**  
Diretor do IIPE UNESCO

# A caminho de 2030

## Nosso objetivo estratégico

Fortalecer a capacidade dos Estados-membros de planejar, implementar e gerenciar sistemas educacionais por meio de apoio estratégico alinhado com as prioridades nacionais e sensível aos principais desafios da educação.

A EMP 2026-2029 apresenta um roteiro para enfrentar os principais desafios que a educação enfrenta atualmente: rápidas mudanças tecnológicas, transições demográficas, restrições financeiras cada vez mais rigorosas e crises recorrentes, como conflitos, pandemias, deslocamentos forçados e crises relacionadas ao clima.

## Impulsionar a mudança

Para ser eficaz e transformador, o desenvolvimento de capacidades deve operar em três níveis interdependentes.



## Nosso valor agregado

À medida que os países navegam por cenários educacionais cada vez mais complexos, precisam de mais do que soluções técnicas isoladas. Precisam de abordagens integradas que reconheçam a interdependência das políticas educacionais e conectem a visão com a ação.

### **Melhorar a coerência das políticas e das instituições**

O IIPE apoia o planejamento integrado entre currículo, política docente, governança, financiamento, infraestrutura e bem-estar dos estudantes, garantindo a harmonização para melhorar a aprendizagem, fortalecer a coerência do sistema e sustentar o impacto da reforma ao longo do tempo.

### **Promover a formulação de políticas adaptáveis e voltadas para o futuro**

O IIPE promove abordagens flexíveis de planejamento que evoluem em resposta a evidências, perturbações e contextos em mudança, equilibrando as necessidades imediatas com os objetivos de equidade e resiliência a longo prazo.

### **Ampliar o escopo da governança**

O IIPE atua em todo o ecossistema educacional, envolvendo ministérios além da educação, autoridades subnacionais, comunidades, sociedade civil e setor privado para fortalecer a coordenação e a prestação de contas.

### **Fortalecer a capacidade institucional para a implementação**

O IIPE concentra-se em acordos de governança, incentivos e dinâmicas da economia política, com atenção especial aos atores subnacionais e líderes escolares que fazem a ponte entre políticas e práticas.

### **Conectar os níveis educacionais e promover a aprendizagem ao longo da vida**

O IIPE apoia a coerência entre os níveis educacionais, percursos flexíveis de aprendizagem e o desenvolvimento de competências para a aprendizagem ao longo de toda a vida e a empregabilidade.

### **Fortalecer os sistemas de dados para a formulação de políticas baseadas em dados empíricos**

O IIPE fortalece sistemas de dados interoperáveis, governança de dados e marcos de monitoramento, avaliação e aprendizagem (MEL, pela sua sigla em inglês) para apoiar a tomada de decisões informadas.

# Pilares transversais

Esses pilares orientam a forma como o IIPE se relaciona com os países, garantindo que seu apoio seja eficaz, sensível ao contexto e sustentável.

## Desenvolvimento de capacidades

O desenvolvimento de capacidades está integrado em todo o trabalho do IIPE. Permite aos ministérios e partes interessadas na educação desenhar, implementar e sustentar políticas educacionais através de uma combinação de formação específica e assistência técnica, incluindo assessoramento sobre políticas, apoio técnico, parcerias e desenvolvimento organizacional.

## Geração e mobilização de conhecimento

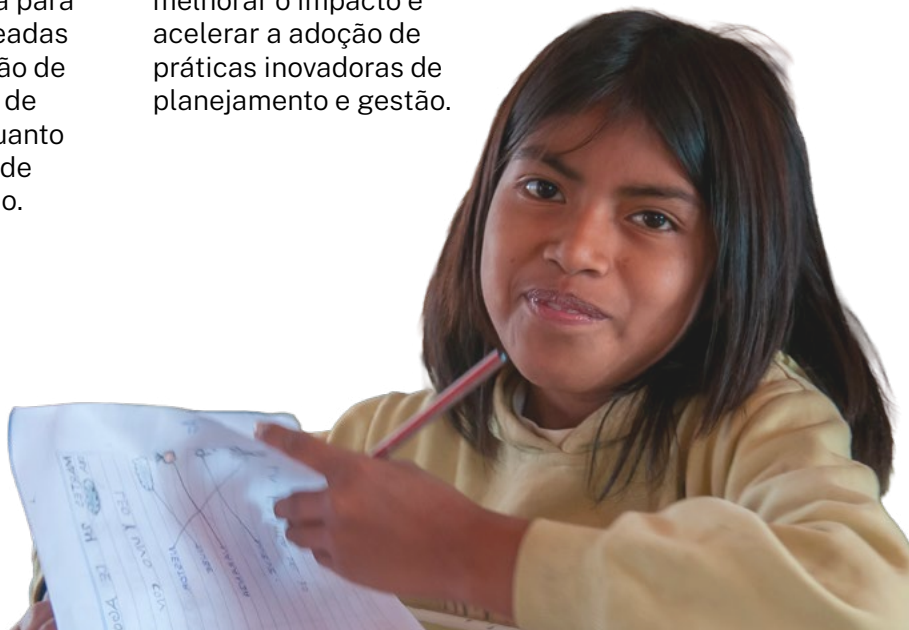
O IIPE promove a aprendizagem orientada para a prática e a formulação de políticas baseadas em dados empíricos através da coprodução de conhecimento, da aprendizagem Sul-Sul, de comunidades de prática e de fóruns, enquanto as metodologias do IIPE reforçam a base de evidências para o planejamento e a gestão.

## Contextualização e construção conjunta

Todo o apoio do IIPE é desenvolvido em conjunto com as suas contrapartes nacionais e baseia-se num profundo conhecimento do contexto institucional, dos mecanismos de governança e da economia política de cada país, garantindo a apropriação local, a pertinência contextual e a sustentabilidade a longo prazo.

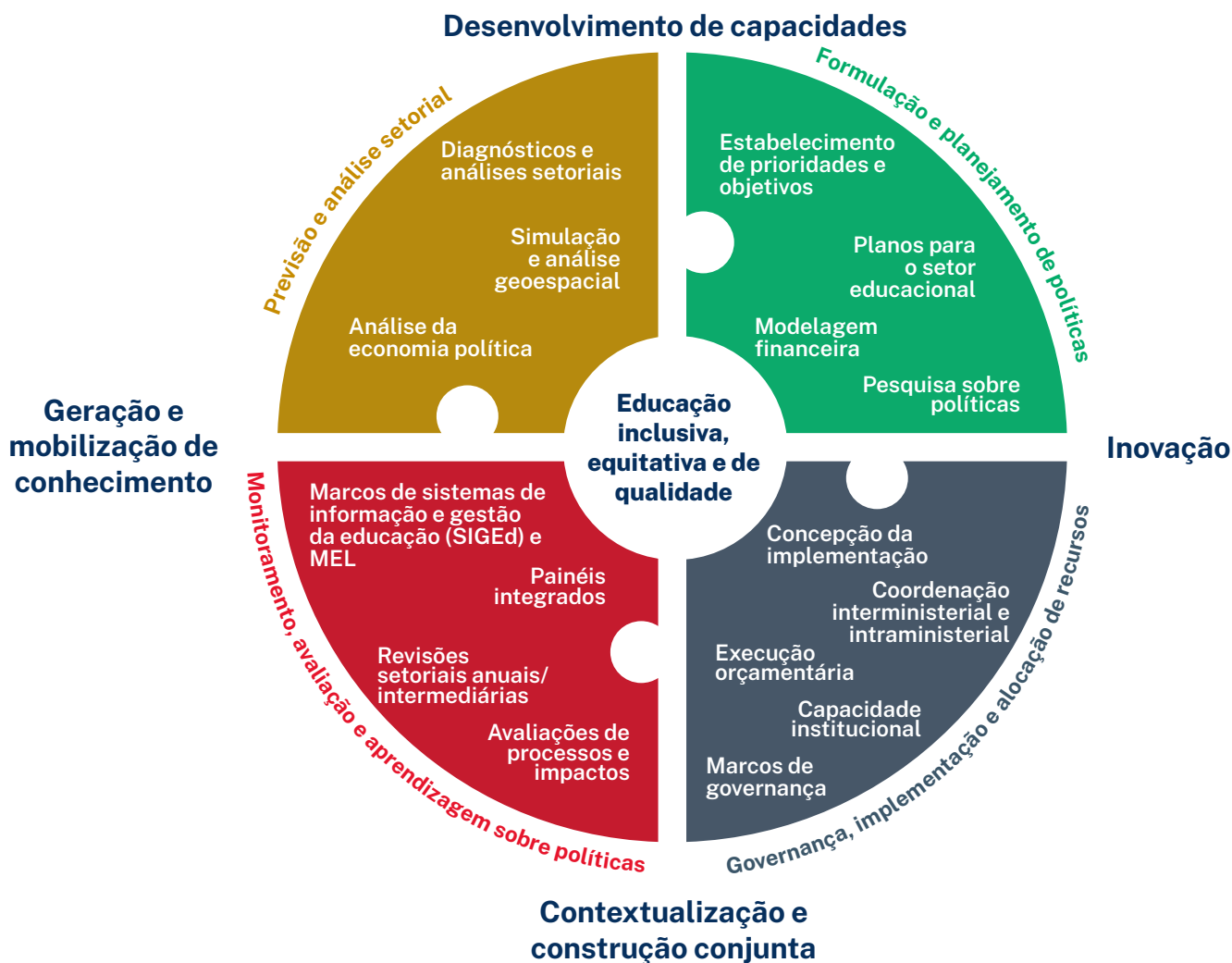
## Inovação

O IIPE integra previsão, tecnologias emergentes e métodos adaptativos para melhorar o impacto e acelerar a adoção de práticas inovadoras de planejamento e gestão.



# Desenvolvimento da capacidade de adaptação

Nossa abordagem orientada para processos fortalece os sistemas educacionais, apoiando todo o ciclo de políticas — desde a previsão e análise setorial até a implementação, monitoramento e aprendizagem — para que as reformas sejam sustentáveis e respondam ao contexto.



# Promoção de sistemas sólidos

As áreas temáticas são abordadas ao longo do enfoque do ciclo integrado de políticas do IIPE, combinando previsão, planejamento, implementação e aprendizagem.

## Inclusão e equidade

### Equidade e igualdade de gênero na educação e por meio dela



Planejamento e orçamento transformadores em termos de gênero e políticas focadas na equidade para professores e equipe de direção escolar.



### Educação inclusiva e com pertinência cultural

Estratégias para melhorar a equidade, a coesão social e a aprendizagem significativa para todos os estudantes.

## Resiliência e preparo para o futuro

### Sistemas educacionais resilientes a crises e seguros



adaptação climática, segurança escolar, continuidade da aprendizagem e planejamento baseado em dados.



### Desenvolvimento de competências, educação e formação técnica e profissional (EFTP) e educação superior

Alinhamento com as necessidades do mercado de trabalho, garantia de qualidade, caminhos flexíveis e formação em EFTP.

## Eficácia e responsabilidade

### Financiamento e eficiência da educação



Gestão financeira pública, cálculo de custos e modelos de simulação para reformas implementáveis.



### Liderança educacional para implementação e mudança

Desenvolvimento de liderança nos níveis nacional e subnacional, capacidade de implementação e aprendizagem entre pares para mudança do sistema.



### Governança, dados, transparência e transformação digital

Governo e dados abertos, participação cidadã e uso responsável da inteligência artificial

## Nossos compromissos

Aplicamos um conjunto conciso de indicadores-chave de desempenho que garantem que nosso apoio aos Estados-membros da UNESCO transforme as políticas educacionais em resultados concretos e sustentáveis.



# Trabalho em conjunto

## Em nível local, regional e mundial

O IIPE trabalha nos níveis local, regional e mundial para apoiar o planejamento e a implementação da educação. A presença regional do IIPE promove a cooperação Sul-Sul e o diálogo sobre políticas. Ao mesmo tempo, a estreita colaboração com a sede da UNESCO e os escritórios locais, as missões nos países e diversos parceiros garante um apoio personalizado e específico para cada contexto aos Estados-membros da UNESCO. Isso permite ao IIPE alinhar os conhecimentos mundiais com as prioridades nacionais e proporcionar um impacto sustentável por meio de seus escritórios em Paris, Buenos Aires e Dakar.

## Monitoramento, avaliação e aprendizagem

O marco do MEL do IIPE promove uma cultura de prestação de contas, reflexão e melhoria contínua. Para melhorar a qualidade e a direção estratégica dos projetos, o IIPE aplica acompanhamentos posteriores aos projetos, coleta de resultados e avaliações externas para projetos acima de US\$ 1,5 milhão, de acordo com a política da UNESCO.



Colabore conosco





**unesco**

Instituto Internacional de  
Planejamento Educacional



[www.iiep.unesco.org/pt](http://www.iiep.unesco.org/pt)

