

IIFE-UNESCO 12^e Stratégie à moyen terme

2026-2029



unesco

Institut international de
planification de l'éducation



Planifier l'éducation, construire le futur

De la planification à l'action



Les appellations employées dans cette publication et la présentation des données qui y figurent n'impliquent de la part de l'UNESCO ou de l'IPE aucune prise de position quant au statut juridique des pays, territoires, villes ou zones, ou de leurs autorités, ni quant à leurs frontières ou limites.

Publié par :

l'Institut international de planification de l'éducation (IPE-UNESCO)
7-9 rue Eugène Delacroix, 75116 Paris, France

Imprimé en 2026 par :

IPE-UNESCO



© UNESCO 2026

Photo de couverture de deux filles : © Anca Milushev / Shutterstock

Photo de couverture d'un garçon lisant : © Huges Herves / Hemis.fr

Photo de quatrième de couverture d'un garçon assis : © Asael Anthony / Hemis.fr

Photo de quatrième de couverture d'une enseignante et d'une fille : © Happy Mukherjee / Shutterstock



unesco

Institut international de
planification de l'éducation

Table des matières

4

La planification de
l'éducation aujourd'hui

6

Notre valeur ajoutée

8

Renforcer la capacité
d'adaptation

10

Travailler ensemble

5

En route vers 2030

7

Des piliers transversaux

9

Mettre en place
des systèmes solides

11

Nos engagements

La planification de l'éducation aujourd'hui

La planification de l'éducation vise à améliorer l'apprentissage et le bien-être de tous les apprenants, en particulier les plus marginalisés, en traduisant les politiques en changements significatifs au niveau de la salle de classe. Pour cela, il faut des politiques qui soient non seulement bien conçues, mais aussi réalisables, contrôlables et durables.

En ces temps de mutations rapides, la mission de l'Institut international de planification de l'éducation de l'UNESCO (IIPÉ) est de veiller à ce que la planification débouche sur des actions concrètes, en reliant la conception et la mise en œuvre des politiques, pour des systèmes éducatifs inclusifs, adaptatifs et prêts pour l'avenir.

Depuis plus de 60 ans, l'IIPÉ aide les pays à planifier et à gérer leurs systèmes éducatifs afin de concrétiser cette vision.

La stratégie à moyen terme (SMT) 2026-2029 s'appuie sur cet héritage pour soutenir la mise en œuvre et la pérennité des politiques qui élargissent l'accès à l'éducation, favorisent l'équité au sein du système éducatif et améliorent les résultats d'apprentissage.

La nouvelle SMT de l'IIPÉ relève un double défi : soutenir les réformes indispensables pour atteindre l'objectif de développement durable n° 4 (ODD 4), tout en contribuant à l'élaboration du programme mondial pour l'éducation au-delà de 2030. Cela passe par des approches de la planification concrètes et axées sur les résultats, qui ont un impact mesurable et durable dans des délais serrés, tout en restant ouvertes à l'innovation et à la prospective.

Martín Benavides
Directeur de l'IIPÉ

En route vers 2030

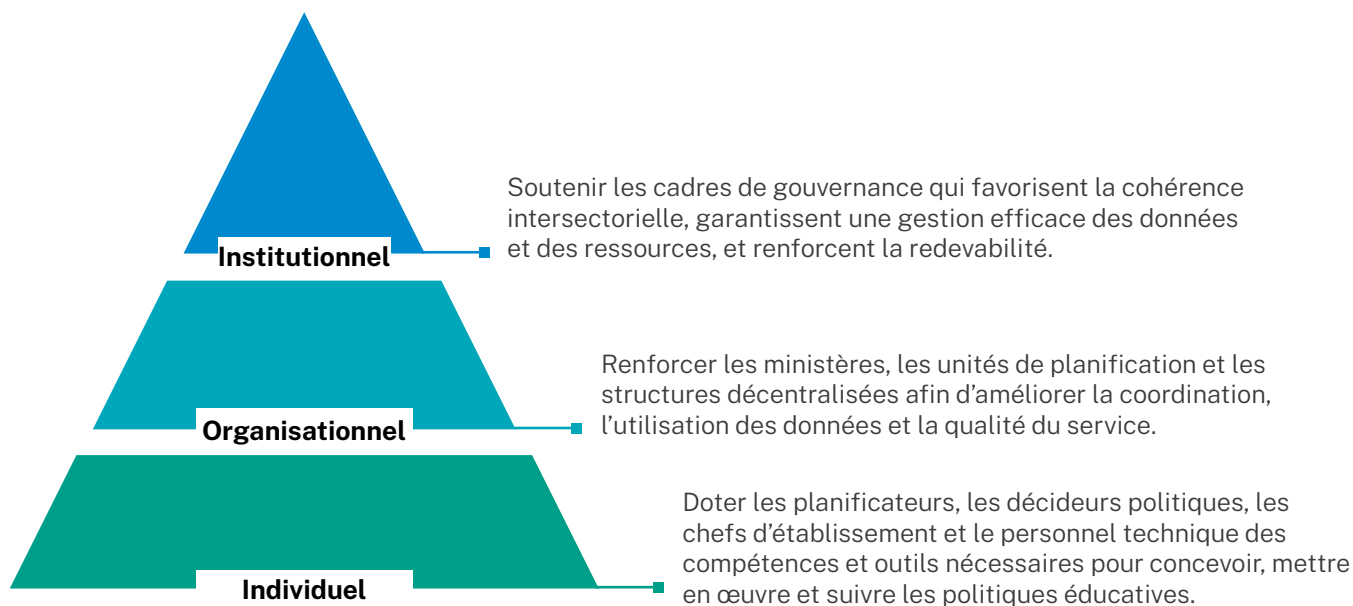
Notre objectif stratégique

Renforcer la capacité des États membres à planifier, mettre en œuvre et gérer les systèmes éducatifs par un soutien stratégique aligné sur les priorités nationales et adapté aux principaux défis éducatifs.

La SMT 2026-2029 présente une feuille de route pour faire face aux principaux défis auxquels l'éducation est confrontée aujourd'hui : évolution technologique rapide, transitions démographiques, contraintes financières croissantes et crises récurrentes telles que les conflits, les pandémies, les déplacements forcés et les chocs liés au climat.

Susciter le changement

Pour être efficace et transformateur, le développement des capacités doit s'opérer à trois niveaux interdépendants.



Notre valeur ajoutée

Face à des paysages éducatifs de plus en plus complexes, les pays ne peuvent se contenter de solutions techniques ponctuelles. Ils ont besoin d'approches intégrées, qui reconnaissent l'interdépendance des politiques éducatives et relient la vision et l'action.

Renforcer la cohérence des politiques et des institutions

L'IIPE encourage la planification intégrée des programmes scolaires, des politiques relatives aux enseignants, de la gouvernance, du financement, des infrastructures et du bien-être des apprenants, l'harmonisation des efforts permettant d'améliorer l'apprentissage, de renforcer la cohérence du système et de pérenniser l'impact des réformes.

Promouvoir une élaboration des politiques adaptative et tournée vers l'avenir

L'IIPE encourage les approches de la planification flexibles, qui évoluent en fonction des données factuelles, des perturbations et des changements de contexte, tout en conciliant les besoins immédiats et les objectifs à long terme en matière d'équité et de résilience.

Élargir le champ d'action de la gouvernance

L'IIPE intervient dans l'ensemble de l'écosystème éducatif, mobilisant les ministères au-delà du seul secteur de l'éducation, les autorités infranationales, les communautés, la société civile et le secteur privé, afin de renforcer la coordination et la redevabilité.

Renforcer les capacités institutionnelles de mise en œuvre

L'IIPE concentre ses actions sur les dispositifs de gouvernance, les incitations et la dynamique de l'économie politique, avec une attention particulière aux acteurs infranationaux et aux chefs d'établissement qui assurent le lien entre politique et pratique.

Relier les niveaux d'éducation et faire avancer l'apprentissage tout au long de la vie

L'IIPE défend la cohérence entre les niveaux d'éducation, la flexibilité des parcours d'apprentissage et le développement des compétences pour l'apprentissage tout au long de la vie et l'employabilité.

Renforcer les systèmes de données pour une élaboration des politiques fondée sur des données probantes

L'IIPE renforce les systèmes de données interopérables, la gouvernance des données et les cadres de suivi, d'évaluation et d'apprentissage (MEL), pour favoriser une prise de décision éclairée.

Des piliers transversaux

Ils guident la manière dont l'IIPE collabore avec les pays, garantissant que son soutien est efficace, adapté au contexte et durable.

Renforcement des capacités

Le renforcement des capacités fait partie intégrante de toutes les actions de l'IIPE. Il permet aux ministères et aux parties prenantes du secteur de l'éducation de concevoir des politiques éducatives, de les mettre en œuvre et de les pérenniser grâce à une combinaison de formations ciblées et de prestations d'assistance technique, notamment des conseils en matière de politiques, un soutien technique, des partenariats et le développement organisationnel.

Production et mobilisation de connaissances

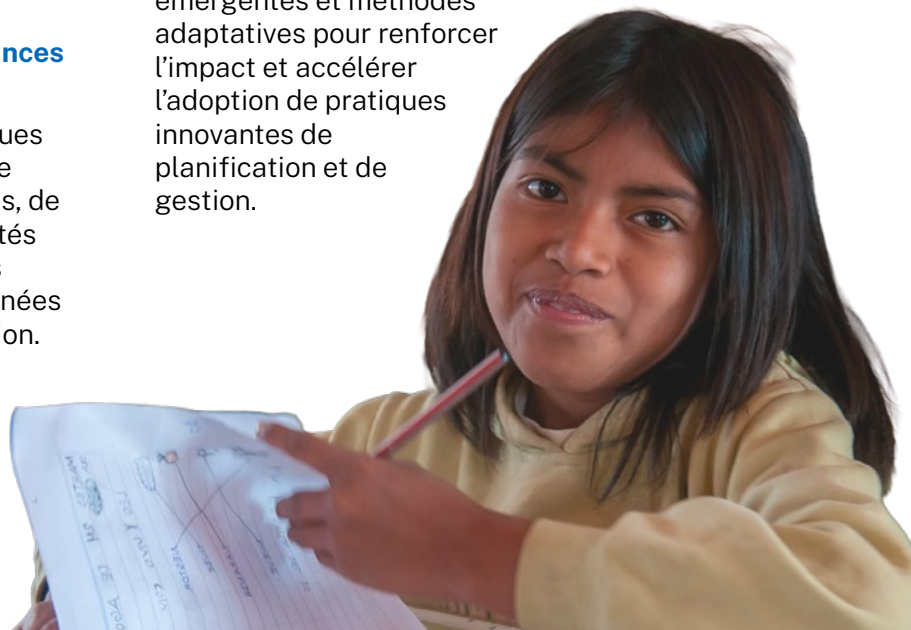
L'IIPE encourage l'apprentissage orienté vers la pratique et l'élaboration de politiques fondées sur des données probantes par le biais de la coproduction de connaissances, de l'apprentissage Sud-Sud, des communautés de pratique et des forums, tandis que ses méthodologies renforcent la base de données probantes pour la planification et la gestion.

Contextualisation et co-construction

Toute l'aide apportée par l'IIPE est élaborée conjointement avec les partenaires nationaux et s'appuie sur une compréhension approfondie du contexte institutionnel, des dispositifs de gouvernance et de l'économie politique de chaque pays, afin d'assurer l'appropriation locale, la pertinence contextuelle et la durabilité à long terme.

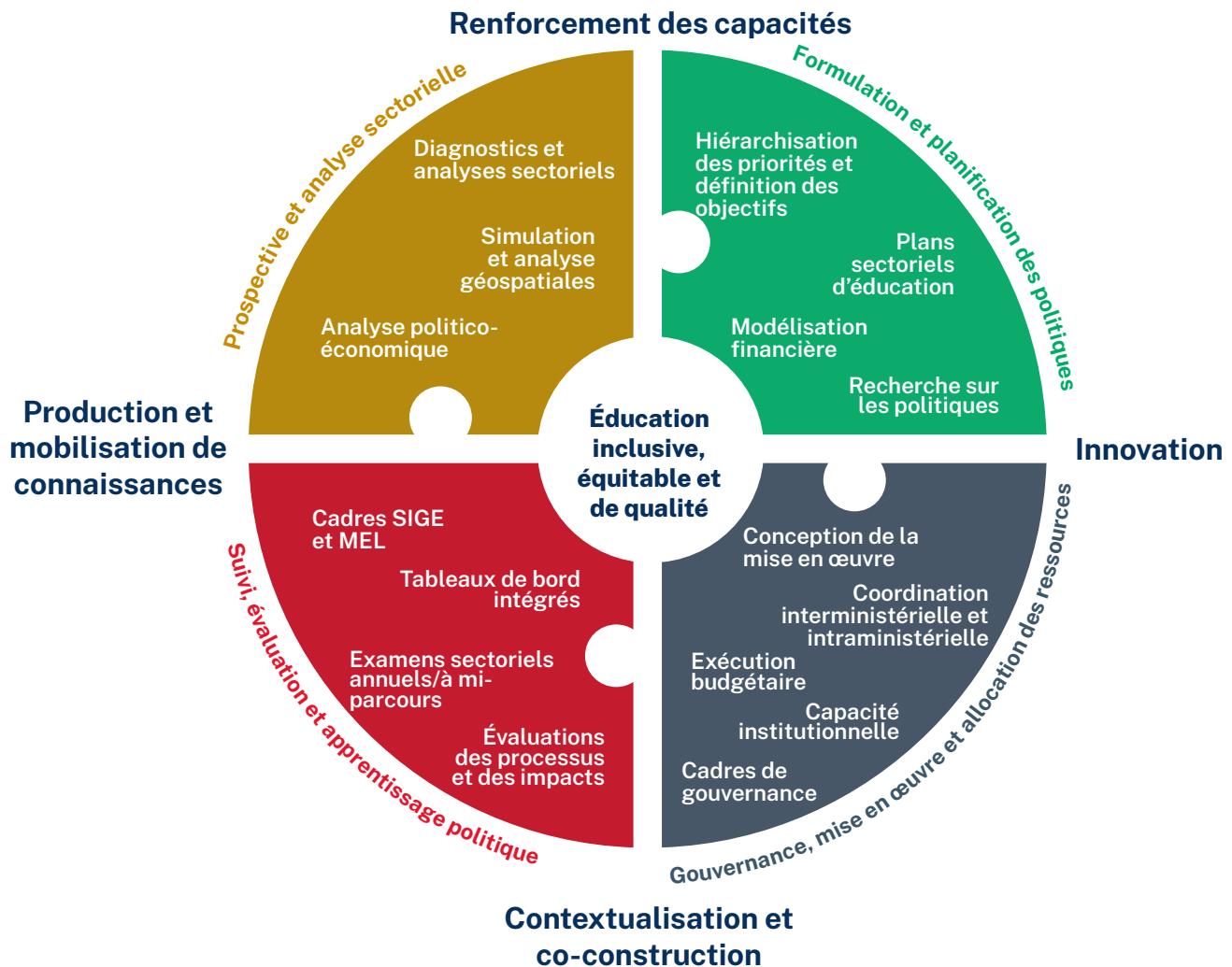
Innovation

L'IIPE combine prospective, technologies émergentes et méthodes adaptatives pour renforcer l'impact et accélérer l'adoption de pratiques innovantes de planification et de gestion.



Renforcement des capacités d'adaptation

Notre approche axée sur les processus renforce les systèmes éducatifs en soutenant l'ensemble du cycle des politiques — de la prospective et de l'analyse sectorielle à la planification, à la mise en œuvre, au suivi et à l'apprentissage — afin que les réformes soient durables et adaptées aux contextes.



Mettre en place des systèmes solides

Des domaines thématiques sont abordés tout au long de l'approche intégrée du cycle politique élaborée par l'IPE, qui combine prospective, planification, mise en œuvre et apprentissage.

Inclusifs et équitables

Équité et égalité des sexes dans et par l'éducation



Planification et budgétisation de nature à transformer les rapports de genre, et politiques soucieuses d'équité concernant les enseignants et les chefs d'établissements.



Une éducation culturellement pertinente et inclusive

Stratégies pour renforcer l'équité, la cohésion sociale et un apprentissage utile pour tous les élèves.

Résilients et prêts pour l'avenir

Des systèmes éducatifs résilients et sûrs



Adaptation au changement climatique, sécurité dans les écoles, continuité de l'apprentissage et planification fondée sur des données.



Développement des compétences, EFTP et enseignement supérieur

Adaptation aux besoins du marché du travail, assurance qualité, parcours flexibles et renforcement des capacités dans l'EFTP.

Efficaces et responsables

Financement et efficacité de l'éducation



Gestion des finances publiques, calcul des coûts et modèles de simulation pour des réformes applicables.



Leadership pour la mise en œuvre et le changement dans l'éducation

Développement du leadership à la fois au niveau national et infranational, capacité de mise en œuvre et apprentissage entre pairs pour faire évoluer le système.

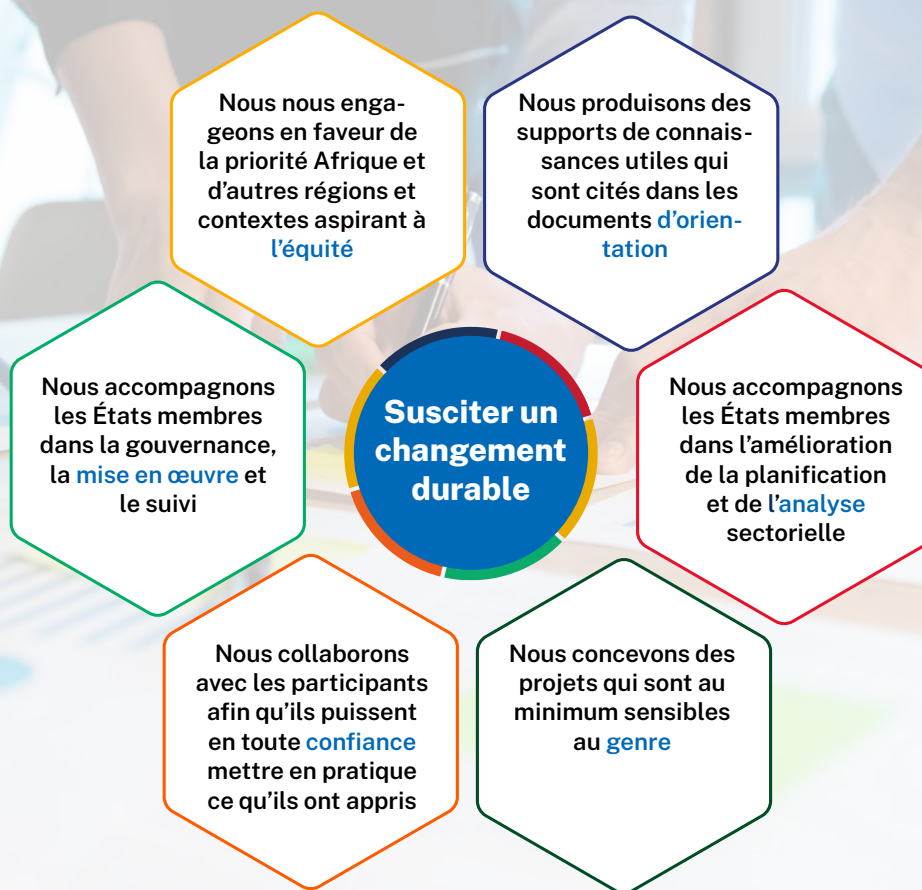


Gouvernance, données, transparence et transformation numérique

Gouvernement ouvert et données ouvertes, engagement citoyen et utilisation responsable de l'IA.

Nos engagements

Nous appliquons un ensemble concis d'indicateurs de performance clés qui garantissent que notre soutien aux États membres de l'UNESCO se traduira par des résultats concrets et durables en matière de politiques éducatives.



Travailler ensemble

Au niveau local, régional et mondial

L'IIPE œuvre à tous les niveaux, local, régional et mondial, pour soutenir la planification et sa mise en œuvre. La présence de l'IIPE au niveau régional favorise la coopération Sud-Sud et le dialogue politique. Parallèlement, une collaboration étroite avec le siège de l'UNESCO et ses bureaux hors siège, avec également les missions sur le terrain et divers partenaires garantit aux États membres de l'UNESCO un soutien personnalisé et spécifique à leur contexte. Cela permet à l'IIPE de créer une cohérence entre les connaissances mondiales et les priorités nationales, et d'avoir un impact durable grâce à ses bureaux à Paris, Buenos Aires et Dakar.

Suivi, évaluation et apprentissage

Le cadre de systèmes de suivi, d'évaluation et d'apprentissage (SE&A) de l'IIPE favorise une culture de la redevabilité, de la réflexion et de l'amélioration continue. Afin d'améliorer la qualité et l'orientation stratégique des projets, l'IIPE assure un suivi post-projet, la collecte des résultats et des évaluations externes pour les projets de plus de 1,5 million de dollars, conformément à la politique de l'UNESCO.



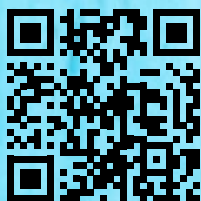
Devenez un
partenaire de
l'IIPE





unesco

Institut international de
planification de l'éducation



www.iiep.unesco.org/fr

